

KUGELDREHGELENKE

Ihre Vorteile

Schlauchschonung durch

- verringerte Knickbeanspruchung
- Vermeidung von Schlauchtorsion

- einfachere Positionierung der Schläuche
- handlichere Nutzung der Schläuche in engen Räumlichkeiten (z.B. Mischsäle)

Technische Daten

1. Anschlussseite

BSP fld. ISO 228. AG
 G1" G2" G3" G4"
 wahlweise Anschweißende
 Innengewinde nach ISO 228
 gem. obiger Gewindereihe

2. Bewegungswinkel

ca. 25° geg. Mittelachse

4. Materialien

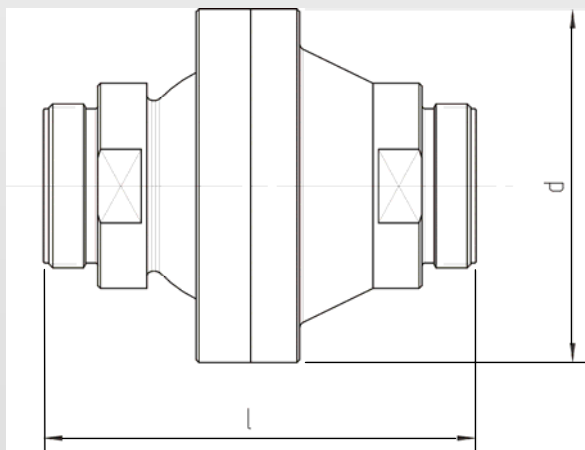
Gehäuse: Edelstahl 1.4571
 Messing 2.0401
 andere Werkstoffe nach Wahl
 des Herstellers und Betreibers

Dichtungen:

O-Ringe Viton
 Lager PTFE
 Flachdichtung IG PTFE

3. Druckstufen, Maße und Gewichte

Nennweiten	Druckstufe	Drehbar bis	Maße und Gewichte		
			d	l	kg
DN 25	PN 10/16	16 bar	95	115	3,5
DN 50	PN 10/16	16 bar	130	160	4,9
DN 80	PN 10/16	10 bar	184	200	11,4
DN 100	PN 10/16	6 bar	250	280	16



Zum Patent angemeldet



ROMAN SELIGER

Armaturenfabrik GmbH

An'n Slagboom 20 D—22850 Norderstedt

Tel.: +49 (+40) 523 06 4-0 Fax: +49 (+40) 523 06 4-25

www.seliger.de info@seliger.de